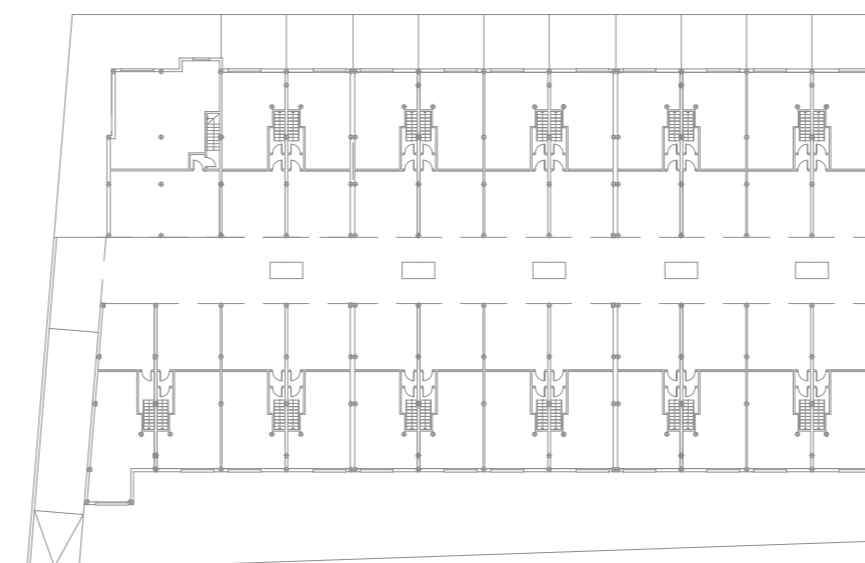


Sup. útil 34,23 m²

E: 1/50

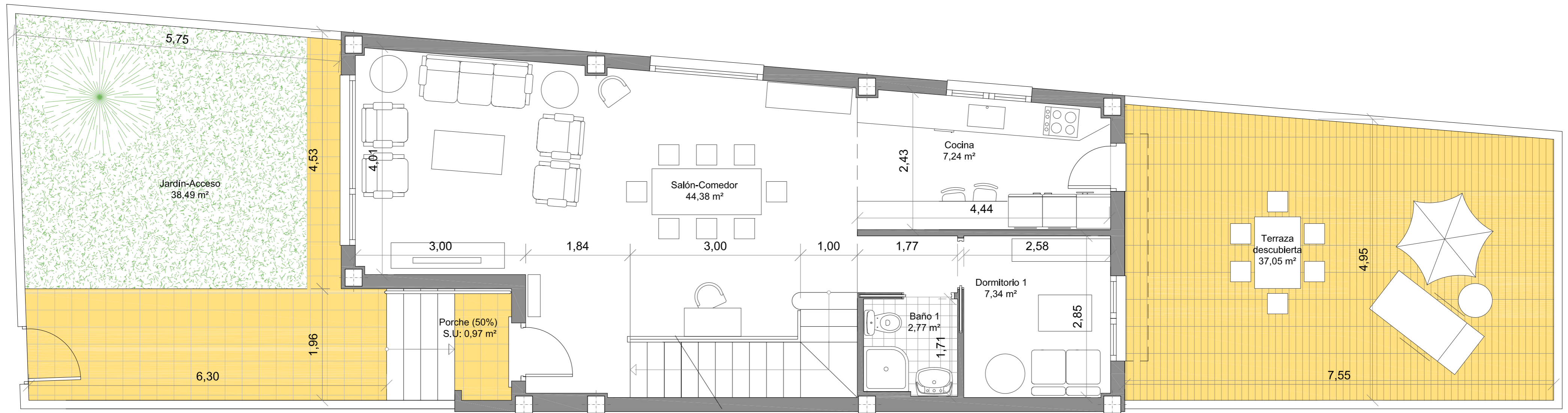
Esta documentación gráfica puede diferir ligeramente, no tiene carácter vinculante.

Un hogar habitable a tu medida,
en el camino nuevo de la ciudad más bella, Cáceres



RESIDENCIAL MINERVA - unifamiliares

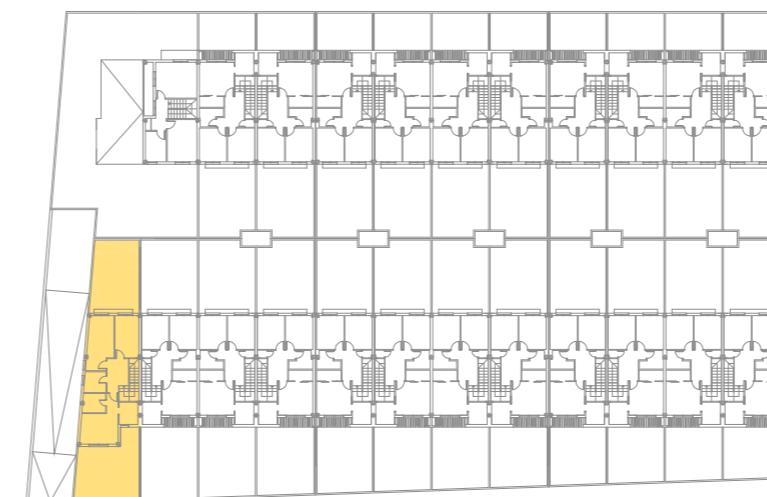
Vivienda B - Planta Semisótano



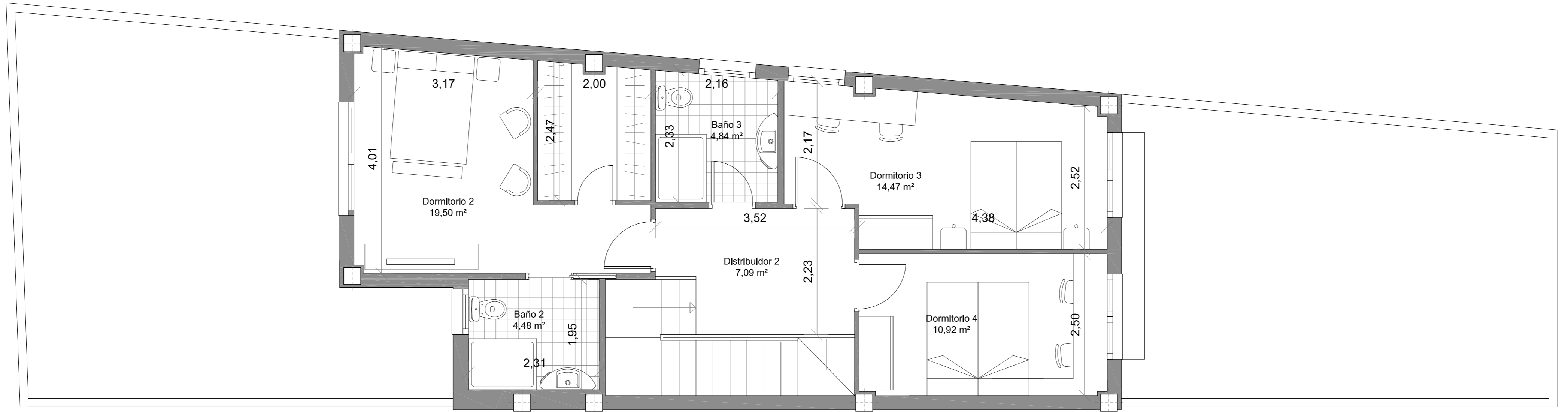
Sup. útil 67,73 m²
 Sup. Pisable 143,27 m²
 E: 1/50

Esta documentación gráfica puede diferir ligeramente, no tiene carácter vinculante.

Un hogar habitable a tu medida,
 en el camino nuevo de la ciudad más bella, Cáceres



RESIDENCIAL MINERVA - unifamiliares
 Vivienda B - Planta Baja

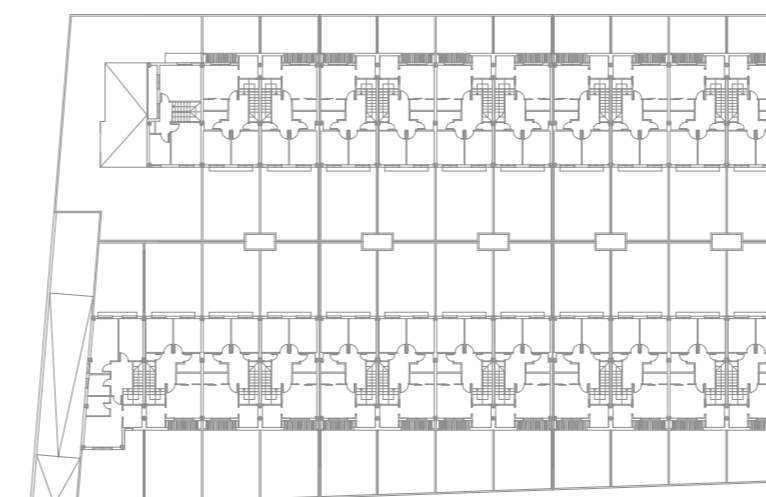


Sup. útil 61,30 m²

E: 1/50

Esta documentación gráfica puede diferir ligeramente, no tiene carácter vinculante.

Un hogar habitable a tu medida,
en el camino nuevo de la ciudad más bella, Cáceres



RESIDENCIAL MINERVA - unifamiliares

Vivienda B - Planta Primera