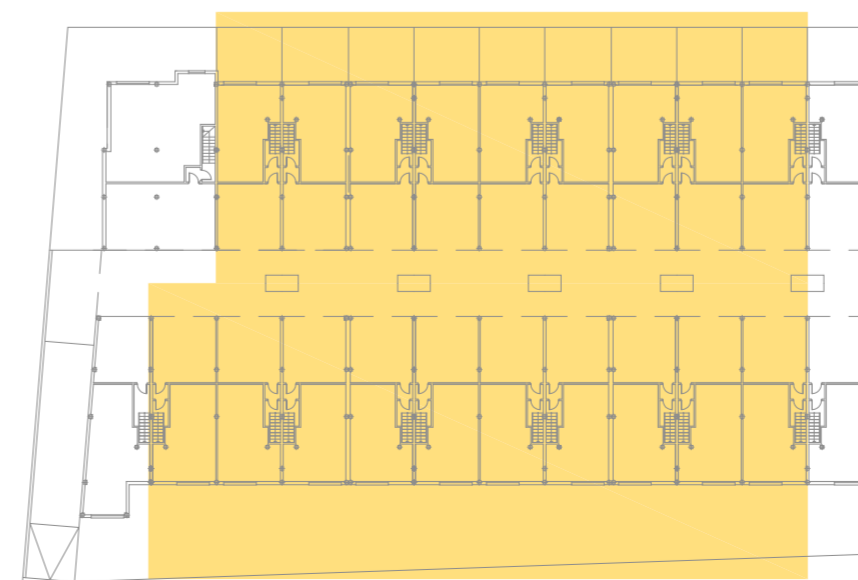


Sup. útil 84,65 m²

E: 1/50

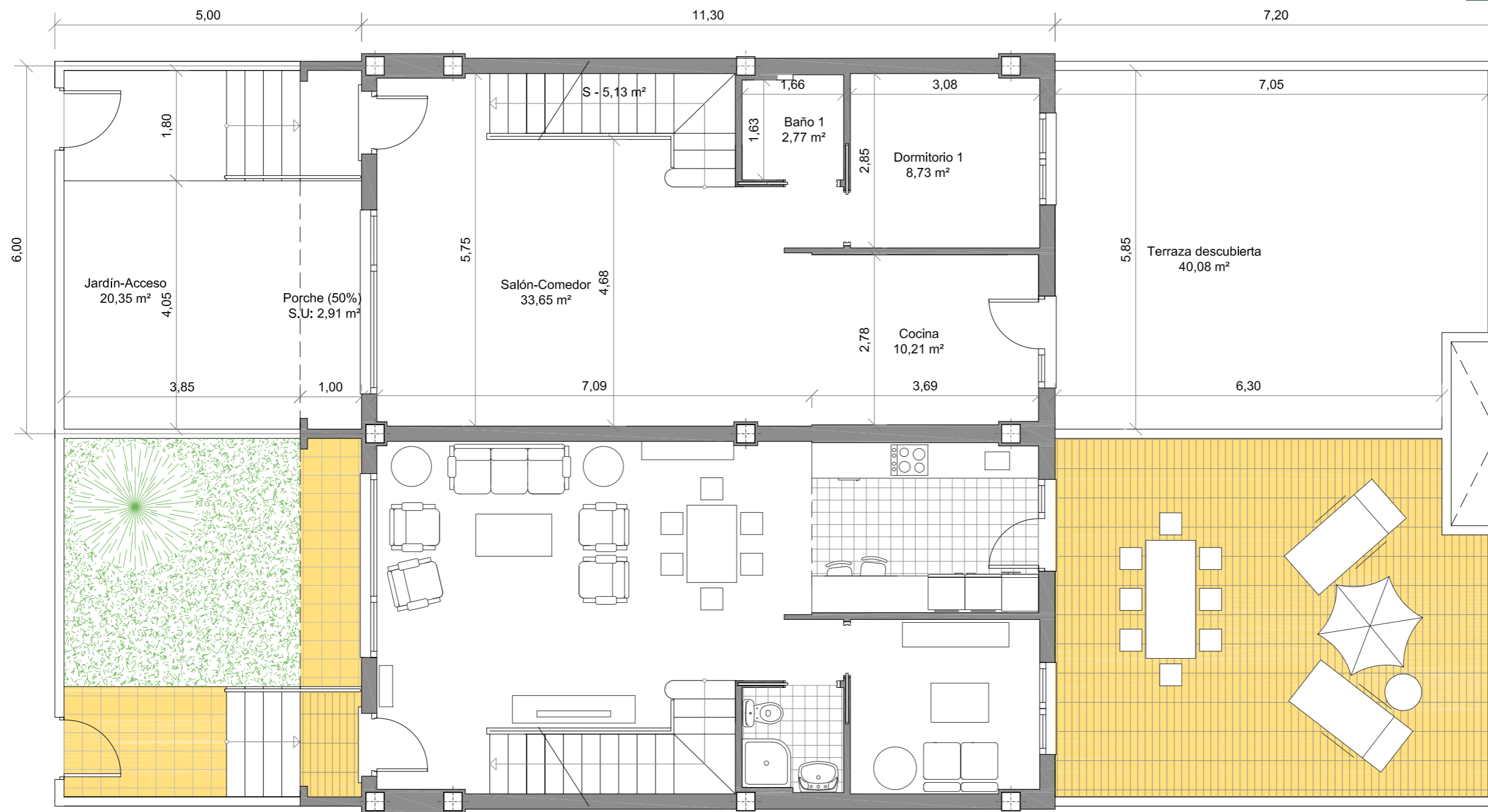
Esta documentación gráfica puede diferir ligeramente, no tiene carácter vinculante.

Un hogar habitable a tu medida,
en el camino nuevo de la ciudad más bella, Cáceres



RESIDENCIAL MINERVA - unifamiliares

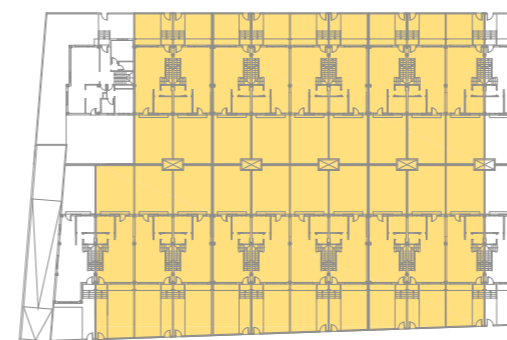
Vivienda Tipo - Planta Semisótano



Sup. útil 63,41 m²
 Sup. Pisable 124,06 m²
 E: 1/75

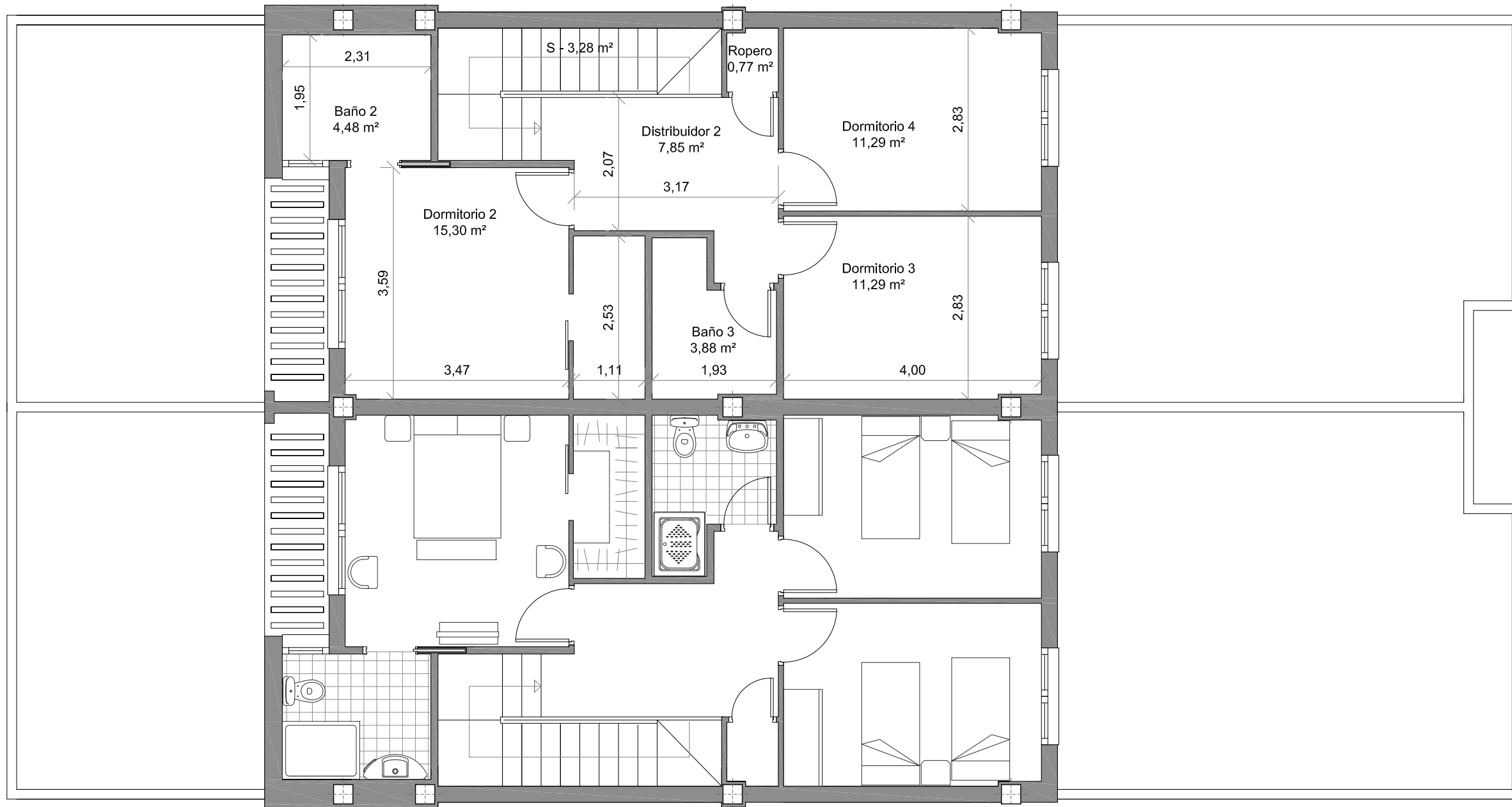
Esta documentación gráfica puede
 diferir ligeramente, no tiene
 carácter vinculante.

Un hogar habitable a tu medida,
 en el camino nuevo de la ciudad más bella, Cáceres



RESIDENCIAL MINERVA - unifamiliares

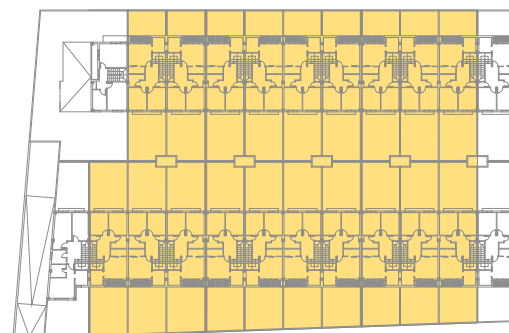
Vivienda Tipo - Planta Baja



Sup. útil 58,14 m²

E: 1/75

Esta documentación gráfica puede diferir ligeramente, no tiene carácter vinculante.



Un hogar habitable a tu medida,
en el camino nuevo de la ciudad más bella, Cáceres

RESIDENCIAL MINERVA - unifamiliares

Vivienda Tipo - Planta Primera